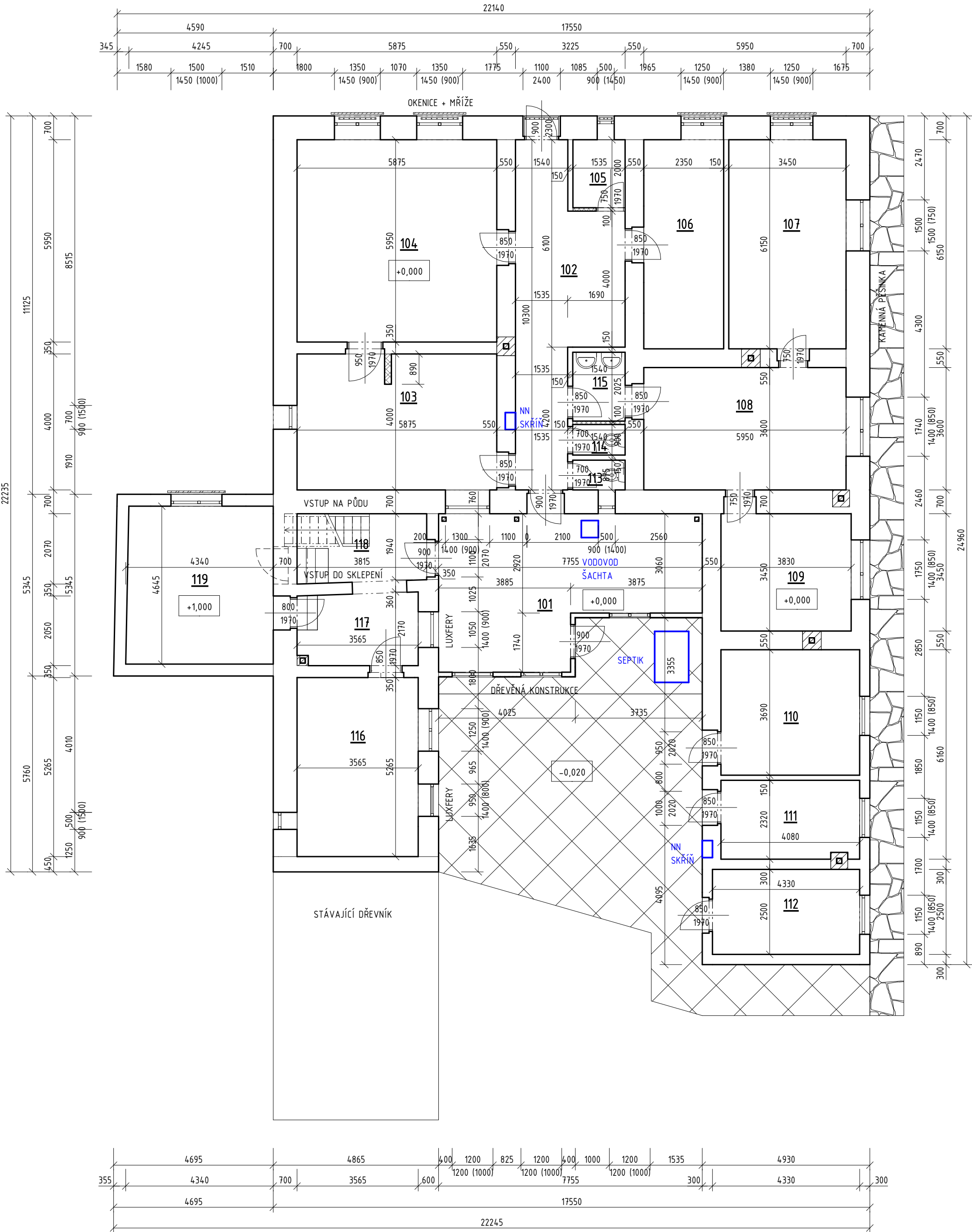
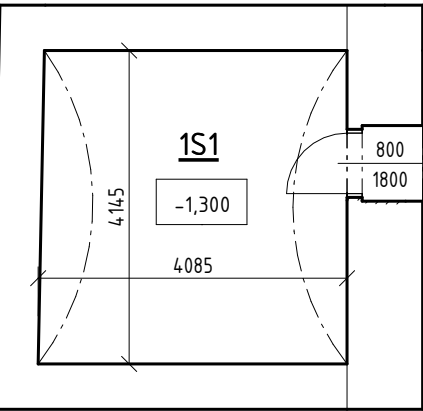


STÁVAJÍCÍ STAV
PŮDORYS 1. NADZEMNÍHO PODLAŽÍ
M 1:100



STÁVAJÍCÍ STAV
KOBKA POD 119
M 1:100



LEGENDA MÍSTNOSTÍ

ČÍSLO	NÁZEV MÍSTNOSTI	PLOCHA [m2]	PODLAHA	STROP	STĚNY
101	ZÁDVEŘÍ	29,41	PVC LINOLEUM NA BETONOVÉ MAZANINĚ	DŘEVĚNÉ TRÁMY, ZÁKLUP STŘECHY	OMÍTKA A MALBA, DŘEVĚNÉ TRÁMY
102	CHODBA	22,58	KERAMICKÁ DLAŽBA NA BETONOVÉ MAZANINĚ	PRKENNÉ PODBITÍ, RÁKOS, OMÍTKA	PRKENNÉ OBLOŽENÍ v. 1000mm, OMÍTKA A MALBA
103	UBYTOVNA	23,32	DŘEVĚNÁ PRKNA NA POLŠTÁŘÍCH, ŠKVÁRA	PRKENNÉ PODBITÍ, RÁKOS, OMÍTKA	PRKENNÉ OBLOŽENÍ v. 1000mm, OMÍTKA A MALBA
104	VELKÁ MÍSTNOST	34,96	DŘEVĚNÁ PRKNA NA POLŠTÁŘÍCH, ŠKVÁRA	PRKENNÉ PODBITÍ, RÁKOS, OMÍTKA	PRKENNÉ OBLOŽENÍ v. 1000mm, OMÍTKA A MALBA
105	KUTLOCH	3,07	KERAMICKÁ DLAŽBA NA BETONOVÉ MAZANINĚ	PRKENNÉ PODBITÍ, RÁKOS, OMÍTKA	OMÍTKA + MALBA
106	KLUBOVNA VLČATA	14,45	DŘEVĚNÁ PRKNA NA POLŠTÁŘÍCH, ŠKVÁRA	PRKENNÉ PODBITÍ, RÁKOS, OMÍTKA	PRKENNÉ OBLOŽENÍ v. OMÍTKA A MALBA
107	KLUBOVNA ROVEŘI	21,22	DŘEVĚNÁ PRKNA NA POLŠTÁŘÍCH, ŠKVÁRA	PRKENNÉ PODBITÍ, RÁKOS, OMÍTKA	PRKENNÉ OBLOŽENÍ v. 1000mm, OMÍTKA A MALBA
108	KUCHYNĚ	22,94	DŘEVĚNÁ PRKNA NA POLŠTÁŘÍCH, ŠKVÁRA	PRKENNÉ PODBITÍ, RÁKOS, OMÍTKA	PRKENNÉ OBLOŽENÍ v. 1000mm, OMÍTKA A MALBA
109	KLUBOVNA SKAUTI	13,21	DŘEVĚNÁ PRKNA NA POLŠTÁŘÍCH, ŠKVÁRA	PRKENNÉ PODBITÍ, RÁKOS, OMÍTKA	OMÍTKA + MALBA
110	SKLAD	15,06	BETONOVÁ MAZANINA	PRKENNÉ PODBITÍ, RÁKOS, OMÍTKA	OMÍTKA + MALBA
111	SKLAD	9,37	BETONOVÁ MAZANINA	PRKENNÉ PODBITÍ, RÁKOS, OMÍTKA	OMÍTKA + MALBA
112	SKLAD	10,83	BETONOVÁ MAZANINA	PRKENNÉ PODBITÍ, RÁKOS, OMÍTKA	OMÍTKA + MALBA
113	TOALETA DÍVKY	1,35	KERAMICKÁ DLAŽBA NA BETONOVÉ MAZANINĚ	PRKENNÉ PODBITÍ, RÁKOS, OMÍTKA	KERAMICKÉ OBLOŽENÍ SOKLU, OMÍTKA + MALBA
114	TOALETA HOŠI	1,38	KERAMICKÁ DLAŽBA NA BETONOVÉ MAZANINĚ	PRKENNÉ PODBITÍ, RÁKOS, OMÍTKA	KERAMICKÉ OBLOŽENÍ SOKLU, OMÍTKA + MALBA
115	UMÝVÁRNA	3,34	KERAMICKÁ DLAŽBA NA BETONOVÉ MAZANINĚ	PRKENNÉ PODBITÍ, RÁKOS, OMÍTKA	KERAMICKÉ OBLOŽENÍ v.2000, OMÍTKA + MALBA
116	KLUBOVNA SVĚTLUŠKY	18,76	DŘEVĚNÁ PRKNA NA POLŠTÁŘÍCH, ŠKVÁRA	PRKENNÉ PODBITÍ, RÁKOS, OMÍTKA	PRKENNÉ OBLOŽENÍ v. OMÍTKA A MALBA
117	PŘEDSÍŇ	7,85	TERAZZO DLAŽBA	PRKENNÉ PODBITÍ, RÁKOS, OMÍTKA	OMÍTKA + MALBA
118	PŘEDSÍŇ	7,64	TERAZZO DLAŽBA	PRKENNÉ PODBITÍ, RÁKOS, OMÍTKA	OMÍTKA + MALBA
119	KLUBOVNA SKAUTKY	18,88	DŘEVĚNÁ PRKNA NA POLŠTÁŘÍCH, ŠKVÁRA, KLENBA	PRKENNÉ PODBITÍ, RÁKOS, OMÍTKA	OMÍTKA + MALBA

LEGENDA MATERIÁLU

	ZDIVO - Cihly plné pálené, různé tloušťky
	STROPY - TRÁMOVÉ, DŘEVĚNÉ
	PODLAHY - DLE TABULKY VÝŠE
	STŘECHA A KROV - PLECHOVÁ KRYTINA, SMRKOVÝ KROV
	BETONOVÁ DLAŽBA MALOFORMÁTOVÁ
	KAMENNÁ DLAŽBA
	PRVKY TZB NN, VODA, KANALIZACE - PŘESNÁ TRASA POTRUBÍ NENÍ ZNÁMA

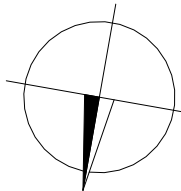
POZNÁMKA

VÝKRESY STÁVAJÍCÍHO STAVU VYCHÁZEJÍ ZE ZAMĚŘENÍ, KTERÉ BYLO DODÁNO TECHNICKÝM ZÁSTUPCEM INVESTORA. NEBYLO PROVÁDĚNO OVĚŘENÍ DODANÝCH ROZMĚRŮ.


PŘED ZAHÁJENÍM STAVEBNÍCH PRACÍ JE NUTNÉ KONSTRUKCE PŘEMĚŘIT A ROZMĚRY OVĚŘIT. JE NUTNÉ PROVÉST SONDÁŽNÍ PRÁCE PRO OVĚŘENÍ SOULADU AKTUÁLNÍHO STAVU S DOKUMENTACÍ.

PŘÍPADNÉ ZMĚNY KONZULTOVAT S HLAVNÍM INŽENÝREM PROJEKTU.

NEBYLY PROVÁDĚNÝ SONDY DO ZÁKLADOVÝCH KONSTRUKCÍ - PŘEDPOKLÁDÁ SE ZALOŽENÍ NA KAMENNÝCH PASECH.



0,000 = CCA 212,85 M.N.M VÝŠKOVÝ SYSTÉM BALT PO VYROVNÁNÍ

HLAVNÍ INŽENÝR:	Ing. ONDŘEJ DOŠLÍK	NAKRESLIL:	Ing. ONDŘEJ DOŠLÍK	 <div>Ing. Ondřej Došlík +420 775 978 697 ondrej.doslik@gmail.com</div>	
KONTROLOVAL:	Ing. Arch. PETR SKOUMAL				
STAVEBNÍK:	JUNÁK - ČESKÝ SKAUT, STŘEDISKO MJR. KARLA HAASE OLOMOUC, Z. S.				
MÍSTO STAVBY:	ČERNÁ CESTA 69, OLOMOUC, 779 00; p. č. st. 5; st. 388, p.č. 37/5 [710555]				
NÁZEV AKCE:					
ÚPRAVY SKAUTSKÉ KLUBOVNY HRADISKO					
STAVEBNÍ OBJEKT:	SKAUTSKÁ KLUBOVNA			FORMÁT:	6 x A4
ČÁST:	D.1.1 ARCHITEKTONICKO-STAVEBNÍ ŘEŠENÍ			DATUM:	JARO 2023
NÁZEV VÝKRESU:				STUPEŇ:	DPS
STÁVAJÍCÍ STAV - 1. NADZEMNÍ PODLAŽÍ				MĚŘÍTKO:	VÝKRES:
				1:100	D.1.1.01